

# Sistemas Abatibles con Rpt

## Lex A54 RPT

Cercos de 53 mm y hojas de 60 mm.  
Coplanar exteriormente (hoja curva) y con resalte de hoja al interior: Rotura de puente térmico con poliamida de 24 mm.  
Acristalamiento con altura de galce de 21 mm y anchura de hasta 43 mm en marcos y hojas.  
Posibilidad de acabados bicolor y ventanas pivotantes.

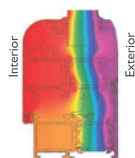
### ENSAYOS

Permeabilidad al aire: Clase 4  
Estanqueidad al agua: Clase EI200  
Resistencia al viento: Clase C5  
Atenuación acústica: 32 (-2; -5) dB

### TRANSMITANCIA TÉRMICA

Uh (U del Hueco)  
3,0 W/m²k

### ISOTERMA



### APERTURAS

